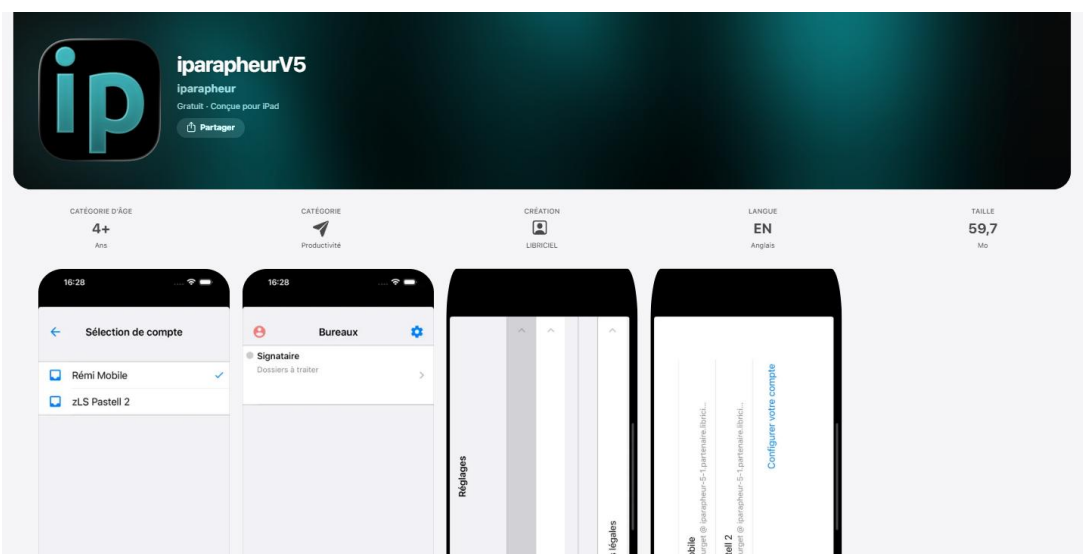


Ce tutoriel vous permet de :

- Configurer iParapheur sur un smartphone ou une tablette

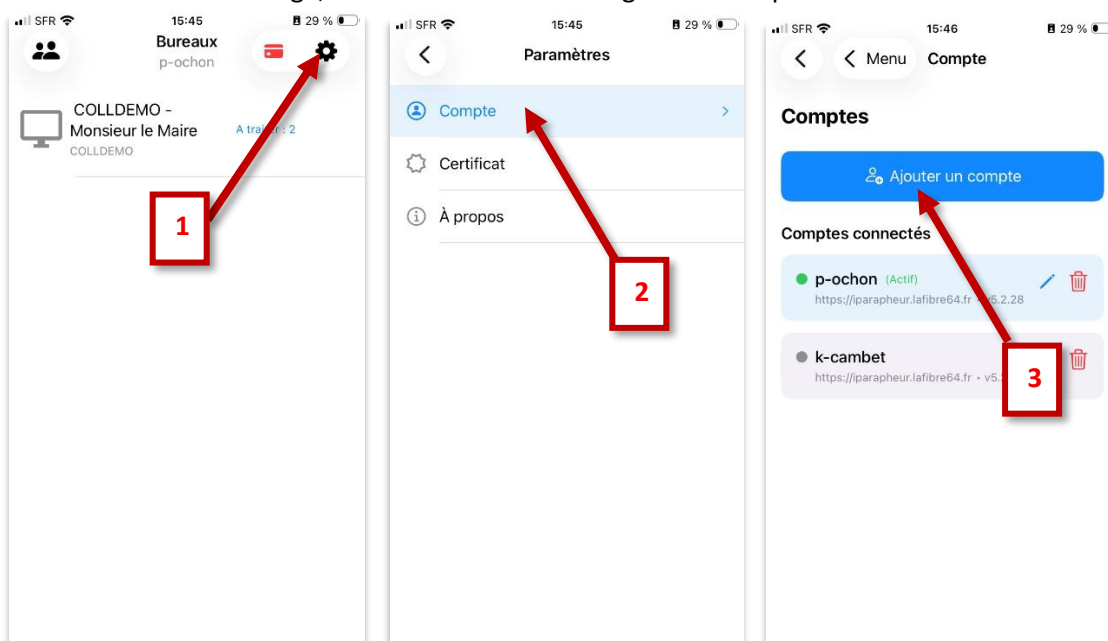
### Téléchargement de l'application mobile

Télécharger l'application iParapheur dans le store (magasin) des applications de votre équipement :



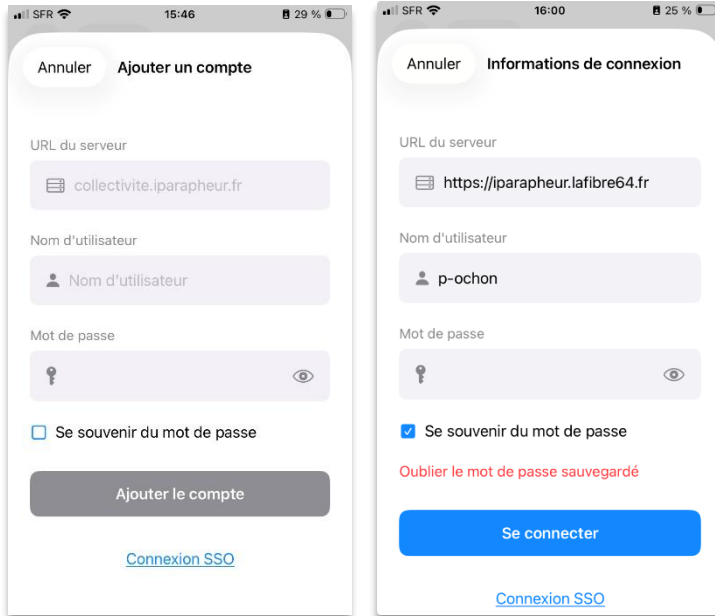
### Configuration de compte

Dans le menu Paramétrage, il est nécessaire de configurer le compte utilisateur



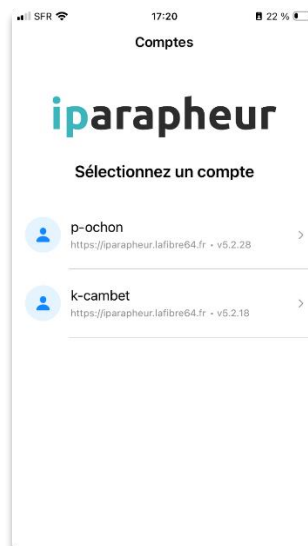
Compléter les informations de la manière suivante :

- URL du serveur : <https://iparapheur.lafibre64.fr>
- Nom d'utilisateur : identifiant de connexion
- Mot de passe
- Coche « Se souvenir »

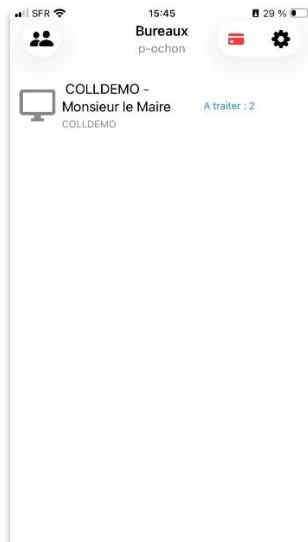


## Traitement des documents

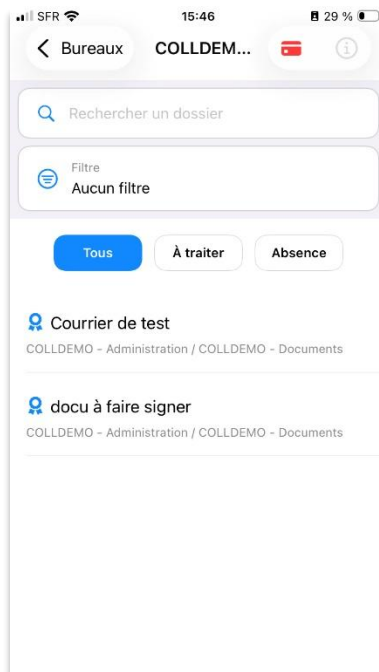
- Ouvrir l'application iParapheur et sélectionner le compte utilisateur :



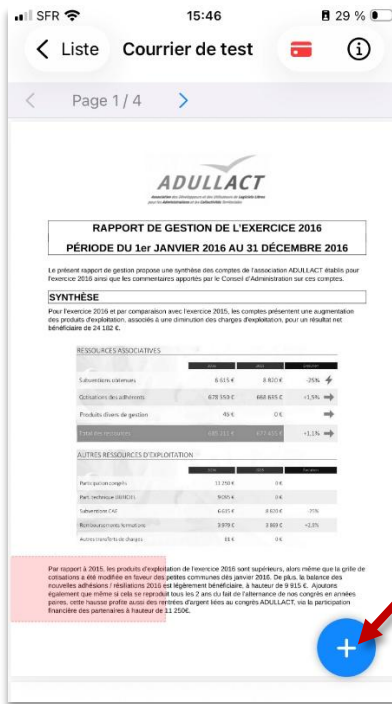
- Sélectionner le bureau souhaité :



- La liste des documents est présentée :



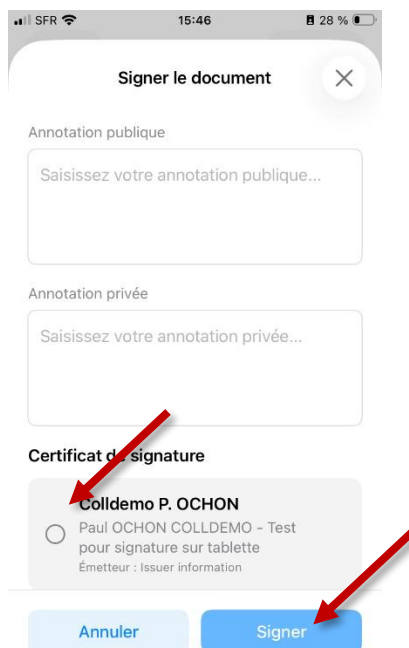
En cliquant sur le document, il s'affiche :



Le bouton + permet de viser, signer ou rejeter le courrier :

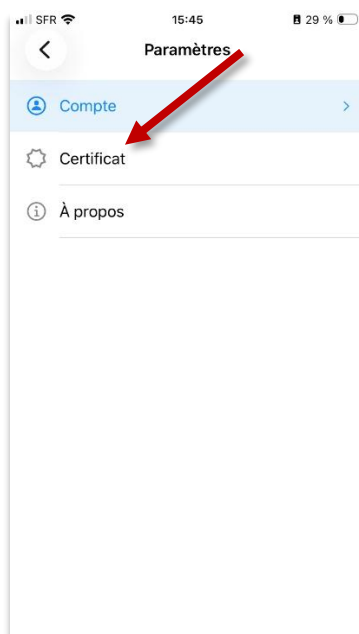


Viser ou signer le document : (Pour la signature, il est nécessaire de sélectionner le certificat de signature), puis cliquer sur le bouton « Signer »



## Ajout d'un certificat de signature

Menu « Paramètres », sous-menu « Certificat »

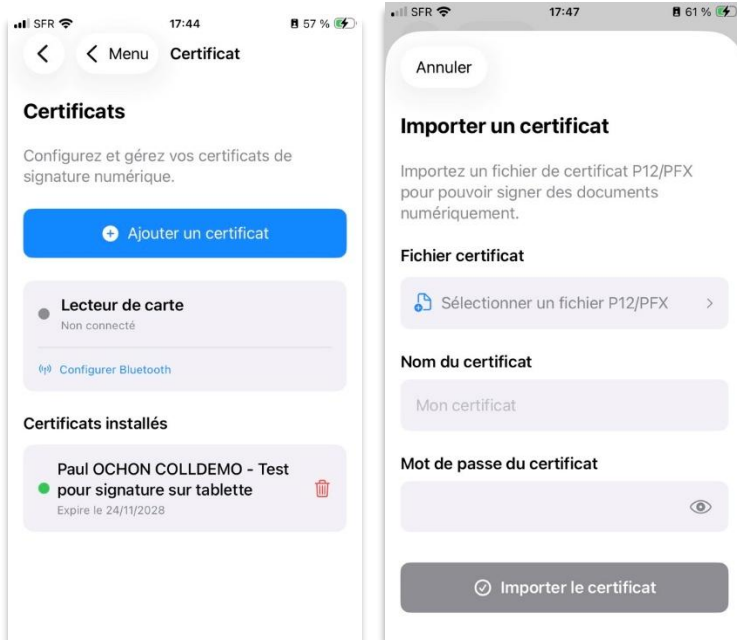


Pour les certificats, il est possible d'utiliser sur tablette des certificats au format .p12 (certificat fichier simple)

**Nouveauté 2026 : Il est également possible sur cette version de l'application d'utiliser des lecteurs Bluetooth de carte à puce. Les certificats RGS2\* pouvant être fabriqués sur ce format.**

**Nous contacter pour plus d'informations sur ce service**

Pour importer un certificat au format .p12, il est nécessaire de cliquer sur le bouton « Ajouter un certificat » et importer le certificat :



Pour signer avec un lecteur Bluetooth, le bouton de lecteur doit être fonctionnel en vert :

